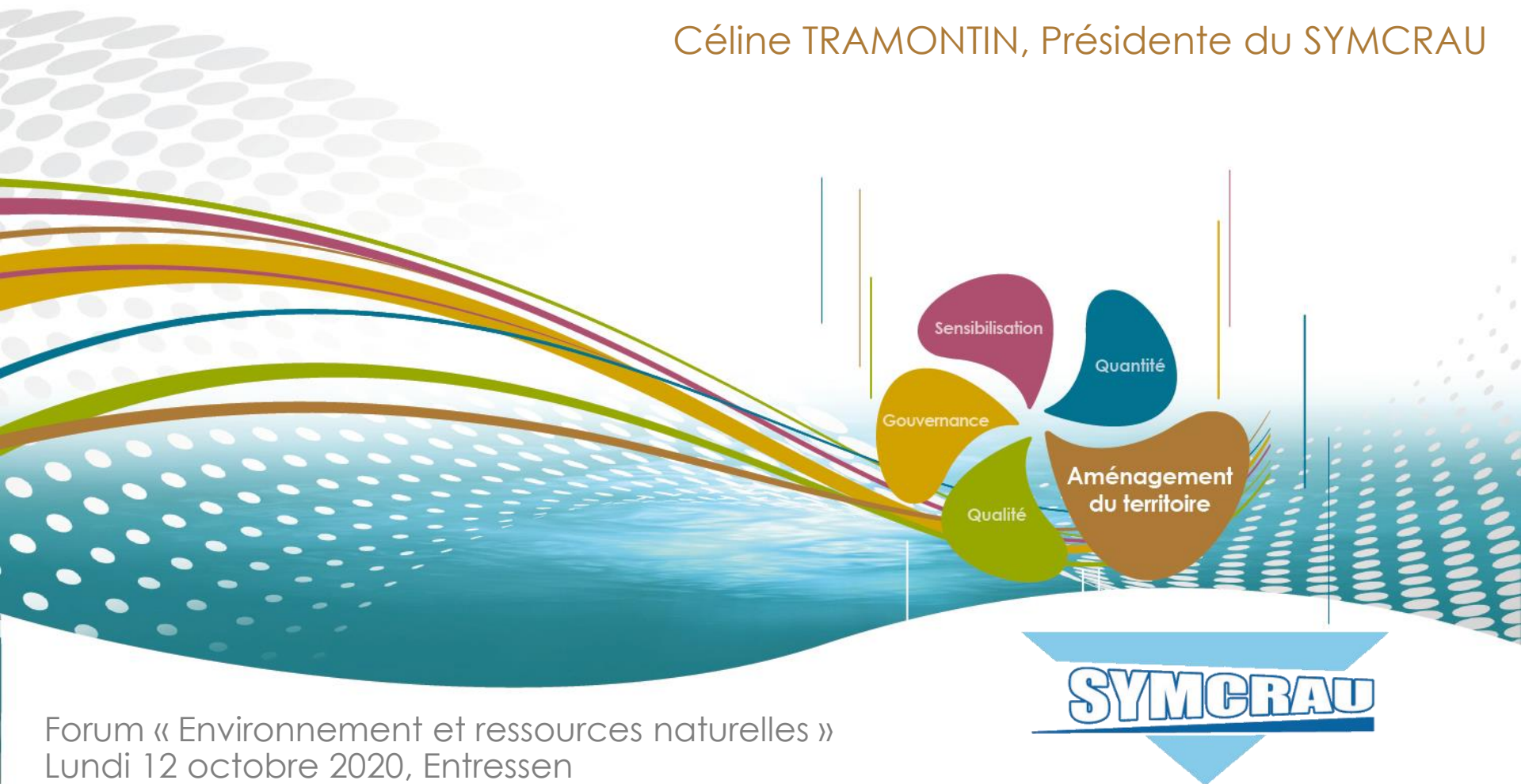


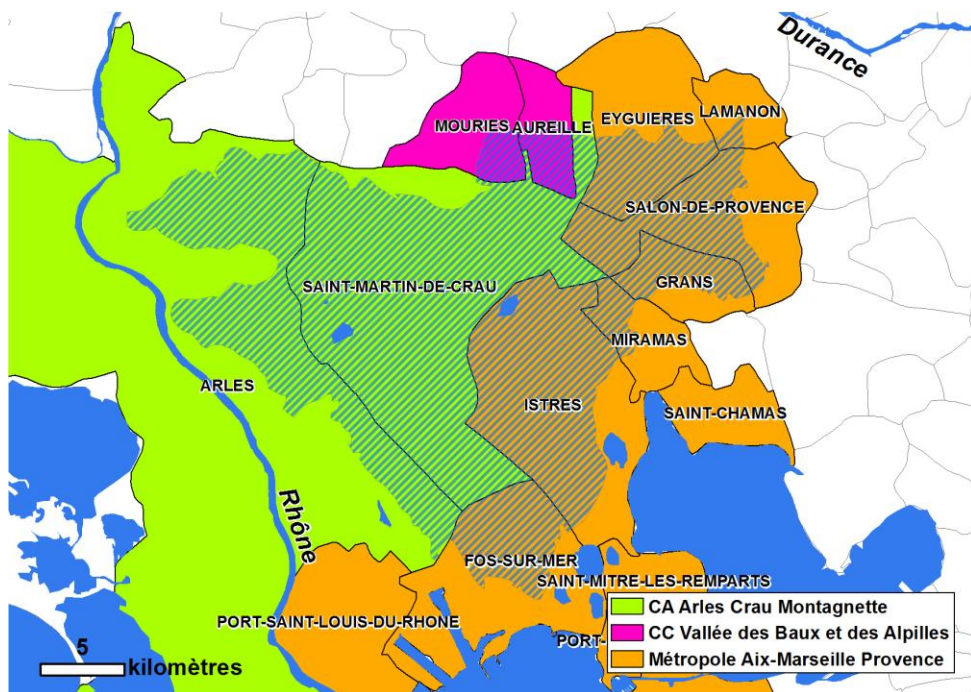
# Présentation des enjeux de l'eau sur la Crau dans le cadre du projet routier

Céline TRAMONTIN, Présidente du SYMCRAU



# Le SYMCRAU

Etablissement public local au service de la gestion collective de la ressource en eau



## SYMCRAU

Membres décisionnels:

- **Collectivités et leurs groupements:** Métropole, ACCM, Aureille, Mouriès
- **Représentants des activités socio-économiques:** GPMM, Chambre d'Agriculture 13
- **Irrigants:** Union Boisgelin-Craponne

+

Membres associés:

- **Gestionnaire de la réserve naturelle:** CEN PACA
- **Représentants des activités socio-économiques:** CCI Marseille et Arles, GMIF, Comité de Foin de Crau, Environnement Industrie
- **Irrigants:** FDSH 13

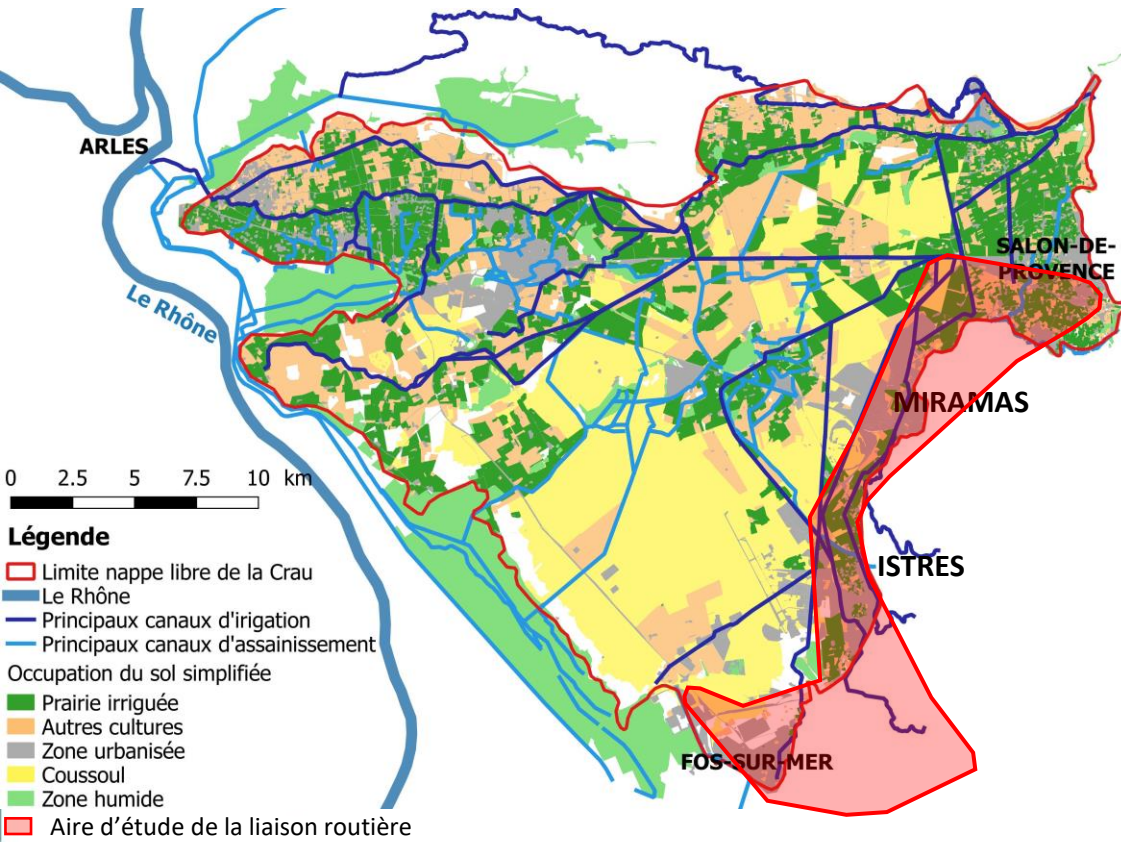


# Le Territoire

Transformer un désert  
en verte prairie



Le coussoul



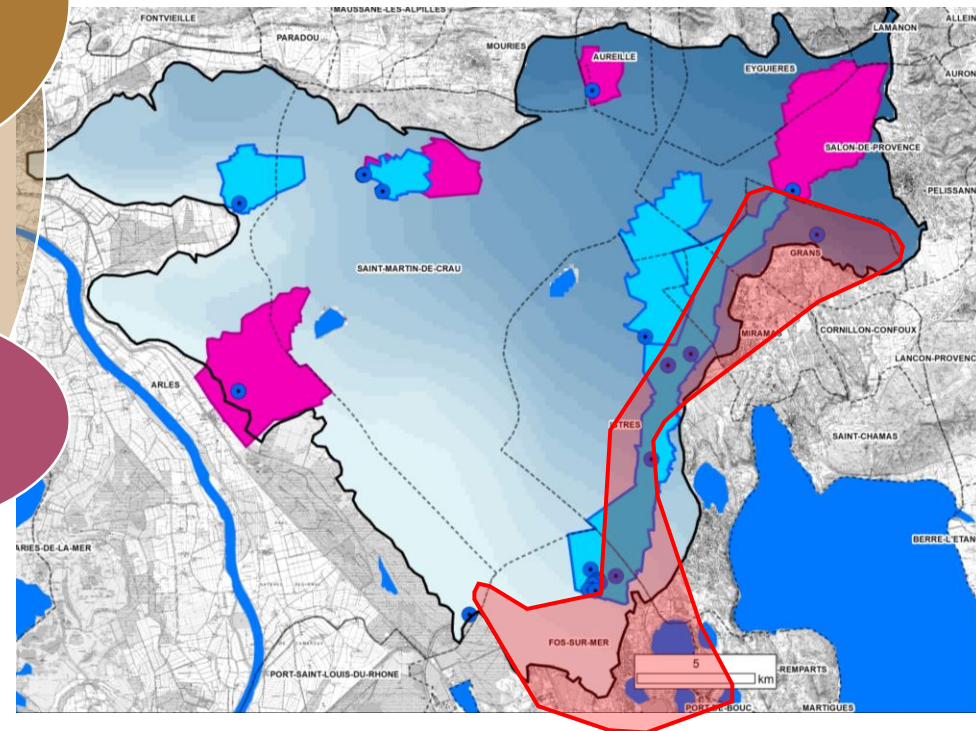
Prairie en cours d'irrigation

# L'accès à l'eau un enjeu stratégique

Des outils déployés pour faciliter la prise en compte des enjeux de l'eau dans les politiques publiques



Les zones de sauvegarde pour l'eau potable (zones roses et bleues) et les captages d'eau potable (points bleus)



 Aire d'étude de la liaison routière



# Conclusion

- L'accès à l'eau est stratégique
- Application du principe ERC
- L'étude d'impact doit traiter l'enjeu eau pour:
  - Eviter les pollutions diffuses et accidentelles: dispositif de collecte et de traitement
  - Réduire l'impact sur la recharge (tracé/prairies)
  - Compenser par la perte de recharge de la nappe: mise en prairies de culture sèche par des aménagements hydrauliques?

